

# Système écran hall

## Configuration du Raspberry

### Systeme

Dans le menu > Préférence > Configuration de Raspberry Pi:

- Systeme
  - Changer le hostname
- Interface
  - Activer SSH
  - Activer VNC

### VNC

Modifier dans les options:

- Sécurité
  - Authentification: Mot de passe VNC
- Utilisateurs et autorisations
  - Utilisateur standard (user) > changer le mot de passe

## Désactiver la veille automatique

### RPI 4

Éditez /etc/xdg/lxsession/LXDE/autostart :

```
sudo nano /etc/xdg/lxsession/LXDE/autostart
```

Supprimez ou commentez avec un # la ligne suivante :

```
@xscreensaver -no-splash
```

Ajoutez cette ligne en fin de fichier :

```
@xset s noblank @xset s off @xset -dpms
```

Editez le fichier /etc/lightdm/lightdm.conf :

```
sudo nano /etc/lightdm/lightdm.conf
```

Ajoutez la ligne suivante dans la section [Seat:\*] :

```
xserver-command=X -s 0 -dpms
```

Après un redémarrage, le Raspberry Pi ne passera plus en veille.

## Lancer Firefox en mode kiosk

Créer un fichier sur le bureau "start\_firefox.sh"

[start\\_firefox.sh](#)

```
#!/bin/bash  
  
firefox -kiosk https://gip-  
cei.ymag.cloud/index.php/planning/afficheur/3/
```

```
firefox -kiosk -private-window
```

## Autostart

```
sudo nano /etc/xdg/lxsession/LXDE-pi/autostart
```

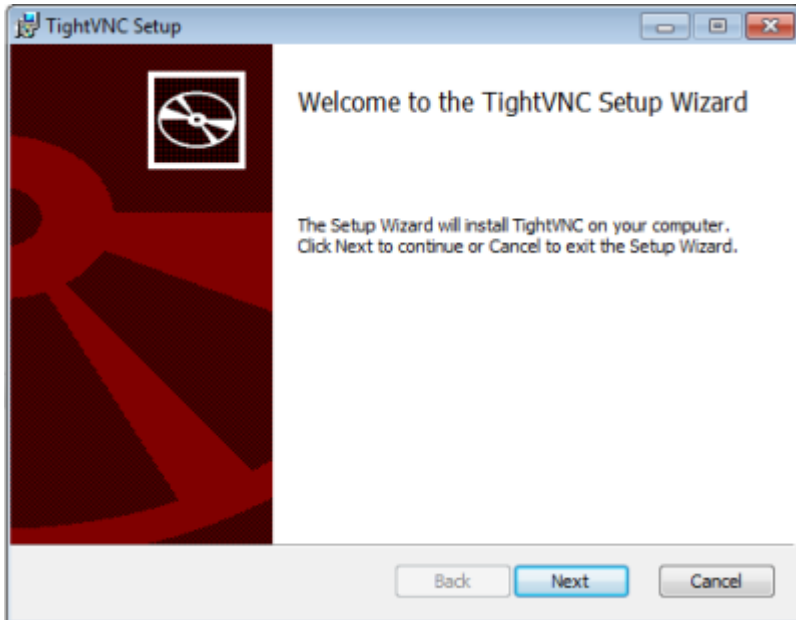
```
@/home/esli/Desktop/start_firefox.sh
```

## Accès à distance

### Installation de Tightvnc

Téléchargez et exécutez le logiciel d'installation de Tightvnc:

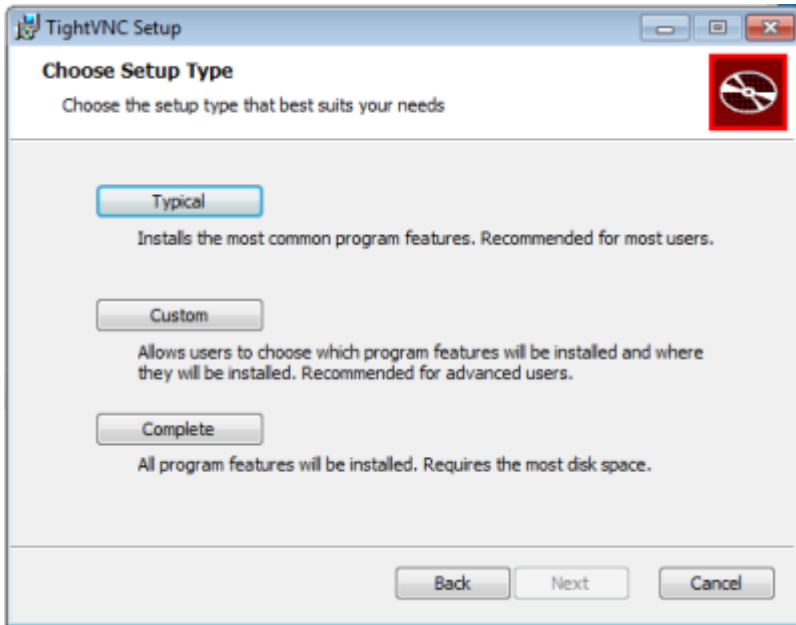
- <https://www.tightvnc.com/download.php> prendre "Installer for Windows (64-bit)"



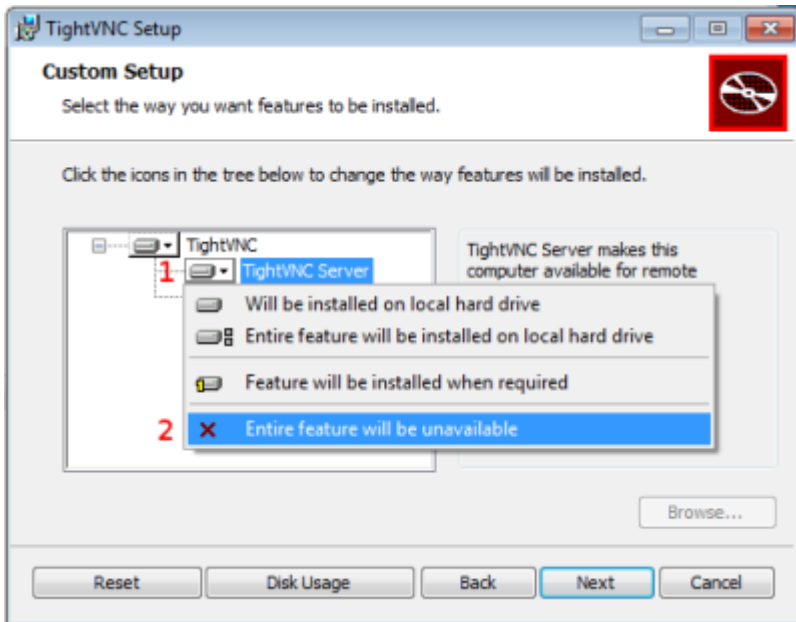
- Cliquez sur Next



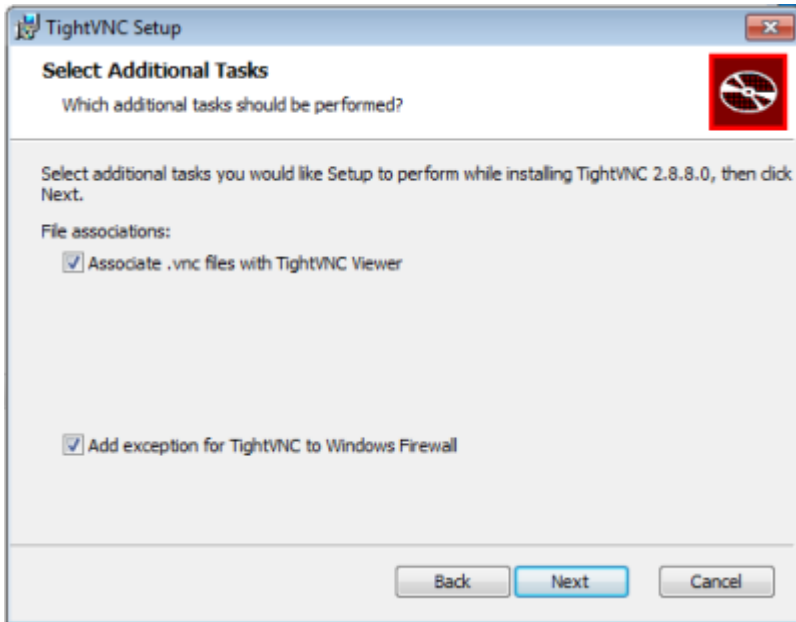
- Cochez "I accept the terms..." et cliquez Next



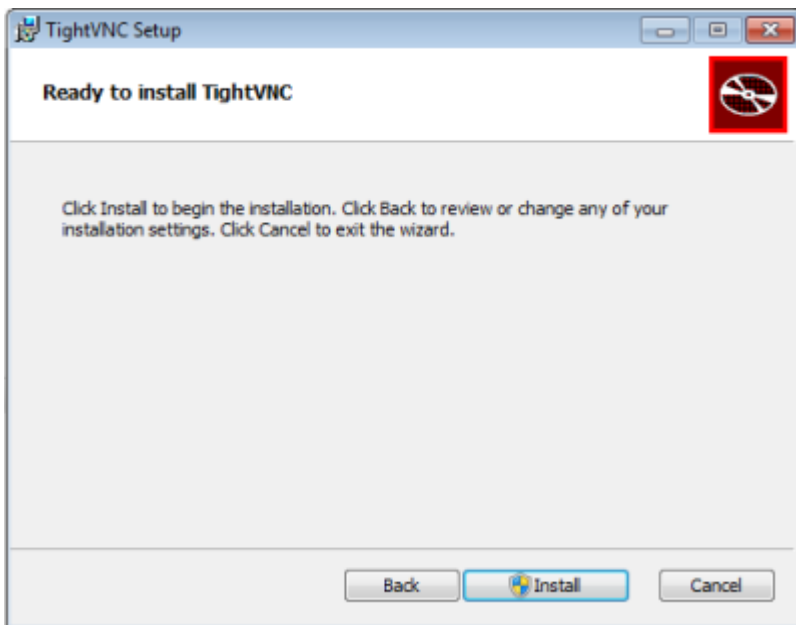
- Cliquez sur "Custom"



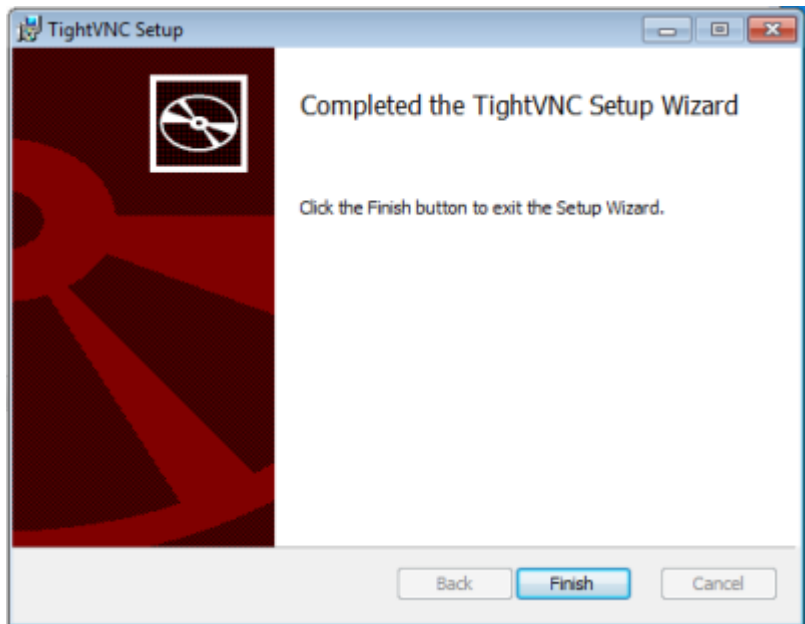
- Cliquez à côté de "Tightvnc Server" sur la petite flèche (1) et cliquez "Entire feature..." (2)
- Puis cliquez Next



- Laissez la case cocher et cliquer Next



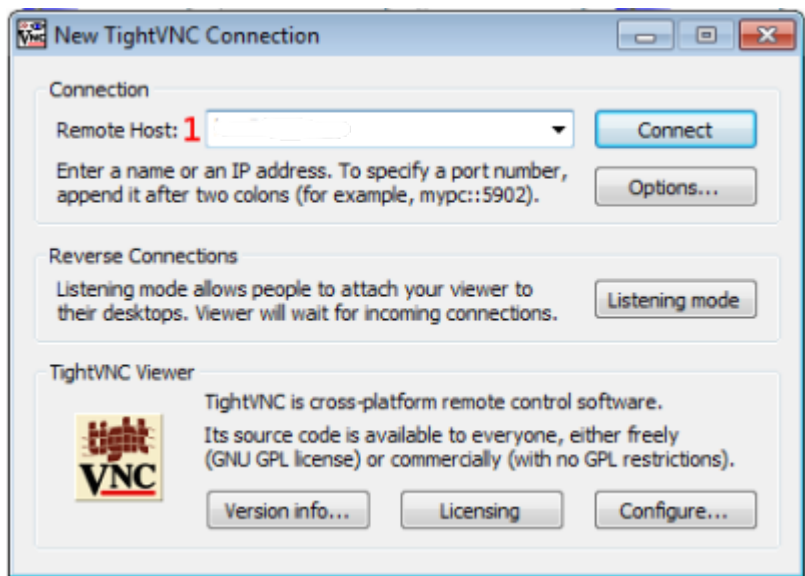
- Cliquez Install



- Cliquez Finish

## Utilisation de Tightvnc

- Lancez Tight Viewer



- Inscrivez dans "Remote Host" (1): 10.199.10.12:5900 Puis cliquez sur "Connect"
- MDP: le mot de passe adminlocal des PC



- Vous pouvez cliquer sur la loupe auto (1) et agrandir la fenêtre
- La mise en plein écran est possible (2) **ATTENTION** pour sortir faire **Ctrl+Alt+Maj+F** (ne pas oublier)

From:  
<https://wiki.depantek.net/> - **Dépan'Tek**

Permanent link:  
<https://wiki.depantek.net/man:campus:raspberry:start?rev=1671546586>

Last update: **2022/12/20 14:29**

