

Système écran hall

Configuration du Raspberry

Systeme

Dans le menu > Préférence > Configuration de Raspberry Pi:

- Systeme
 - Changer le hostname
- Interface
 - Activer SSH
 - Activer VNC

VNC

Modifier dans les options:

- Sécurité
 - Authentification: Mot de passe VNC
- Utilisateurs et autorisations
 - Utilisateur standard (user) > changer le mot de passe

Désactiver la veille automatique

RPI 4

Éditez /etc/xdg/lxsession/LXDE/autostart :

```
sudo nano /etc/xdg/lxsession/LXDE/autostart
```

Supprimez ou commentez avec un # la ligne suivante :

```
@xscreensaver -no-splash
```

Ajoutez cette ligne en fin de fichier :

```
@xset s noblank @xset s off @xset -dpms
```

Editez le fichier /etc/lightdm/lightdm.conf :

```
sudo nano /etc/lightdm/lightdm.conf
```

Ajoutez la ligne suivante dans la section [Seat:*] :

```
xserver-command=X -s 0 -dpms
```

Après un redémarrage, le Raspberry Pi ne passera plus en veille.

Lancer Firefox en mode kiosk

Créer un fichier sur le bureau "start_firefox.sh"

[start_firefox.sh](#)

```
#!/bin/bash  
  
firefox -kiosk https://gip-  
cei.ymag.cloud/index.php/planning/afficheur/3/
```

```
firefox -kiosk -private-window
```

Autostart

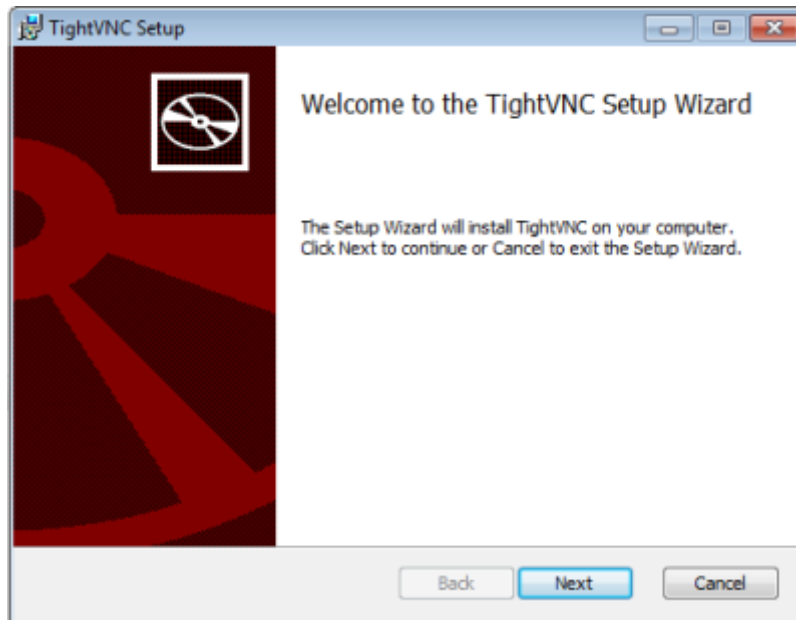
```
sudo nano /etc/xdg/lxsession/LXDE-pi/autostart
```

```
@/home/esli/Desktop/start_firefox.sh
```

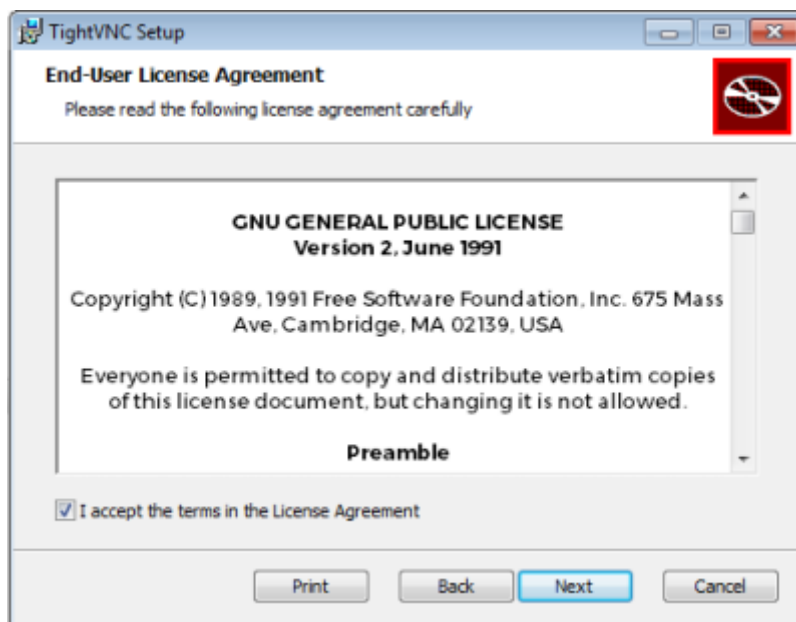
Accès à distance (pour Windows)

Installation de Tightvnc

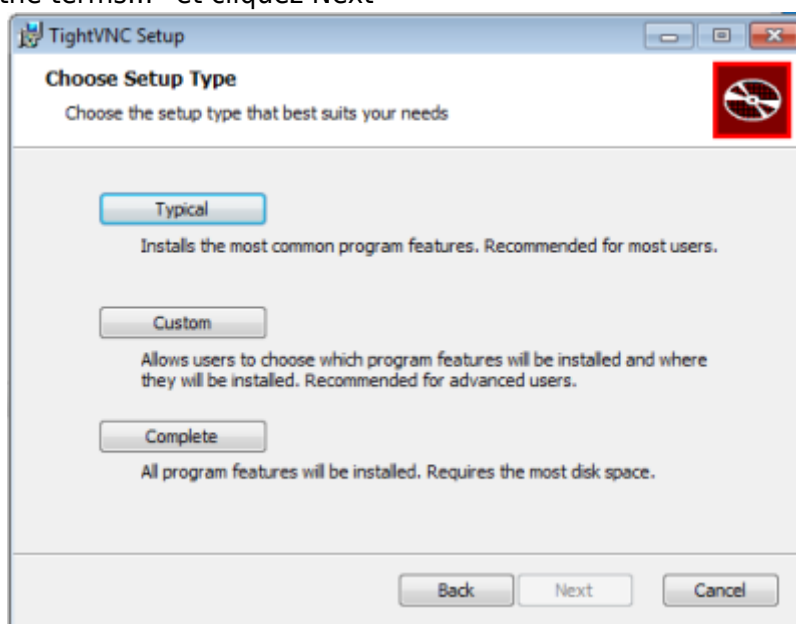
1. Téléchargez et exécutez le logiciel d'installation de Tightvnc:
<https://www.tightvnc.com/download.php> prendre "Installer for Windows (64-bit)"



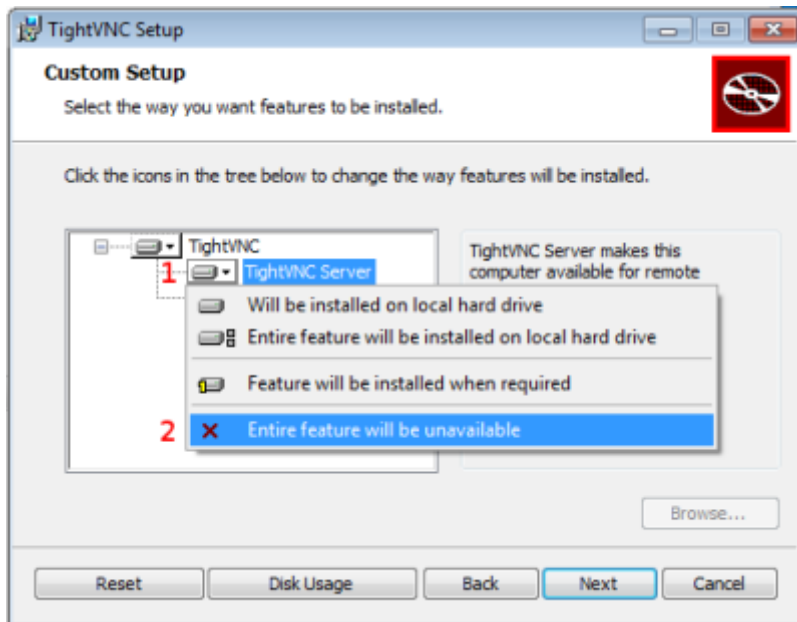
2. Cliquez sur Next



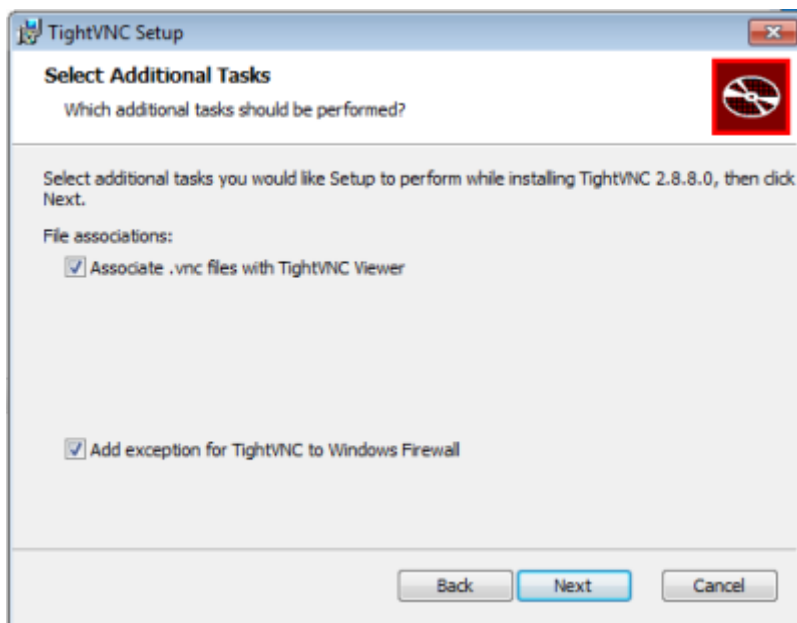
3. Cochez "I accept the terms..." et cliquez Next



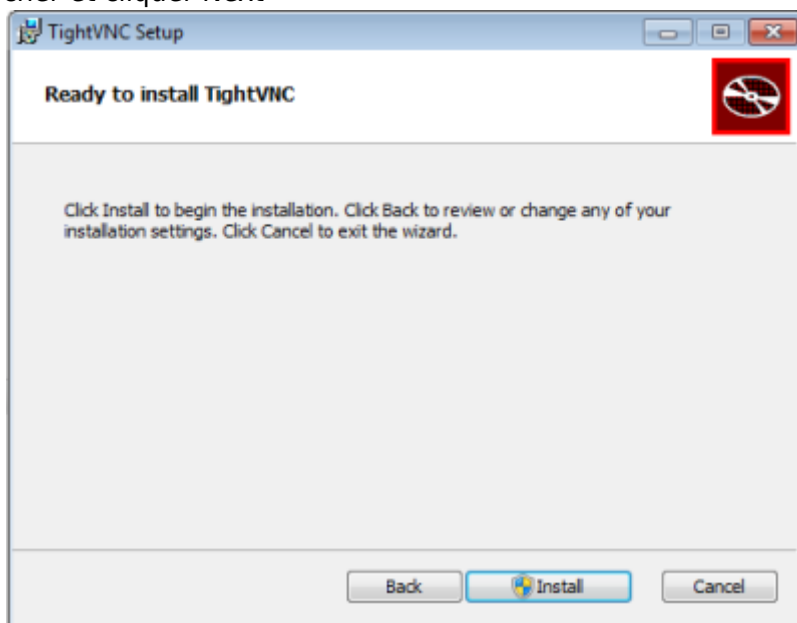
4. Cliquez sur "Custom"



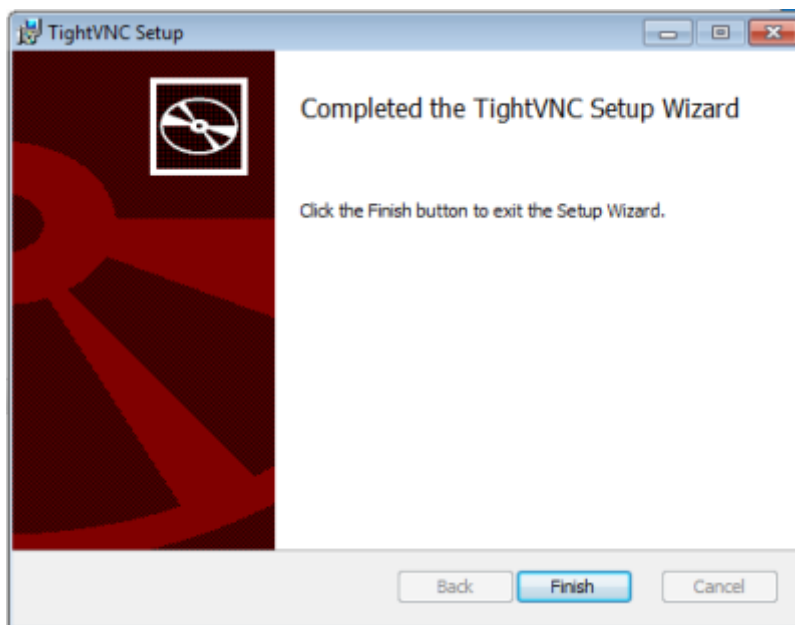
- 5. Cliquez à côté de "Tightvnc Server" sur la petite flèche (1) et cliquez "Entire feature..." (2)
- 6. Puis cliquez Next



- 7. Laissez la case cocher et cliquer Next



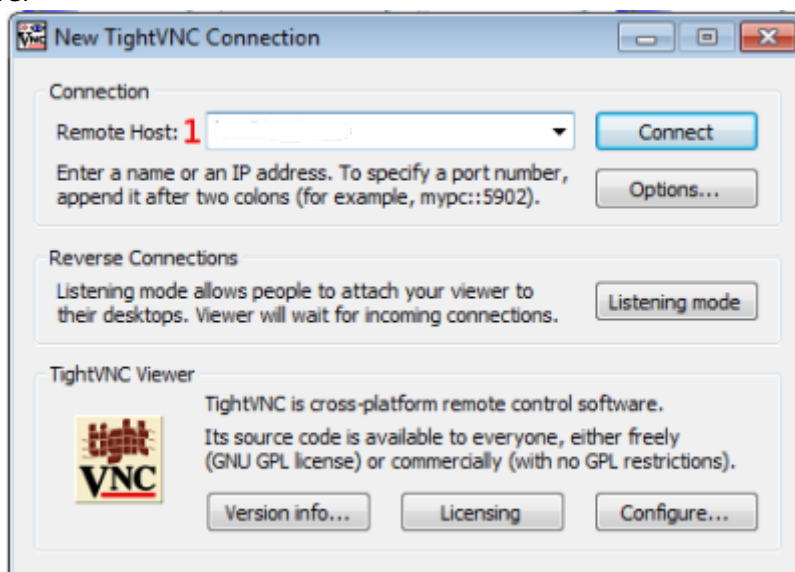
8. Cliquez Install



9. Cliquez Finish

Utilisation de Tightvnc

1. Lancez Tight Viewer



2. Inscrivez dans "Remote Host" (1): RPITV-ESLI:5900 Puis cliquez sur "Connect"

3. MDP: le mot de passe adminlocal des PC



4. Vous pouvez cliquer sur la loupe auto (1) et agrandir la fenêtre

5. La mise en plein écran est possible (2) **ATTENTION** pour sortir faire **Ctrl+Alt+Maj+F** (ne pas oublier)

From:

<https://wiki.depantek.net/> - **Dépan'Tek**

Permanent link:

<https://wiki.depantek.net/man:campus:raspberry:start?rev=1671547109>

Last update: **2022/12/20 14:38**

