

# Système écran hall

## Configuration du Raspberry

### Systeme

Dans le menu > Préférence > Configuration de Raspberry Pi:

- Systeme
  - Changer le hostname
- Interface
  - Activer SSH
  - Activer VNC

### VNC

Modifier dans les options:

- Sécurité
  - Authentification: Mot de passe VNC
- Utilisateurs et autorisations
  - Utilisateur standard (user) > changer le mot de passe

## Désactiver la veille automatique

### RPI 4

Éditez /etc/xdg/lxsession/LXDE/autostart :

```
sudo nano /etc/xdg/lxsession/LXDE/autostart
```

Supprimez ou commentez avec un # la ligne suivante :

```
@xscreensaver -no-splash
```

Ajoutez cette ligne en fin de fichier :

```
@xset s noblank @xset s off @xset -dpms
```

Editez le fichier /etc/lightdm/lightdm.conf :

```
sudo nano /etc/lightdm/lightdm.conf
```

Ajoutez la ligne suivante dans la section [Seat:\*] :

```
xserver-command=X -s 0 -dpms
```

Après un redémarrage, le Raspberry Pi ne passera plus en veille.

## Lancer Firefox en mode kiosk

Installer Firefox

```
sudo apt install firefox-esr
```

Créer un fichier sur le bureau "start\_firefox.sh"

[start\\_firefox.sh](#)

```
#!/bin/bash

firefox -kiosk https://gip-
cei.ymag.cloud/index.php/planning/afficheur/3/
```

## Autostart

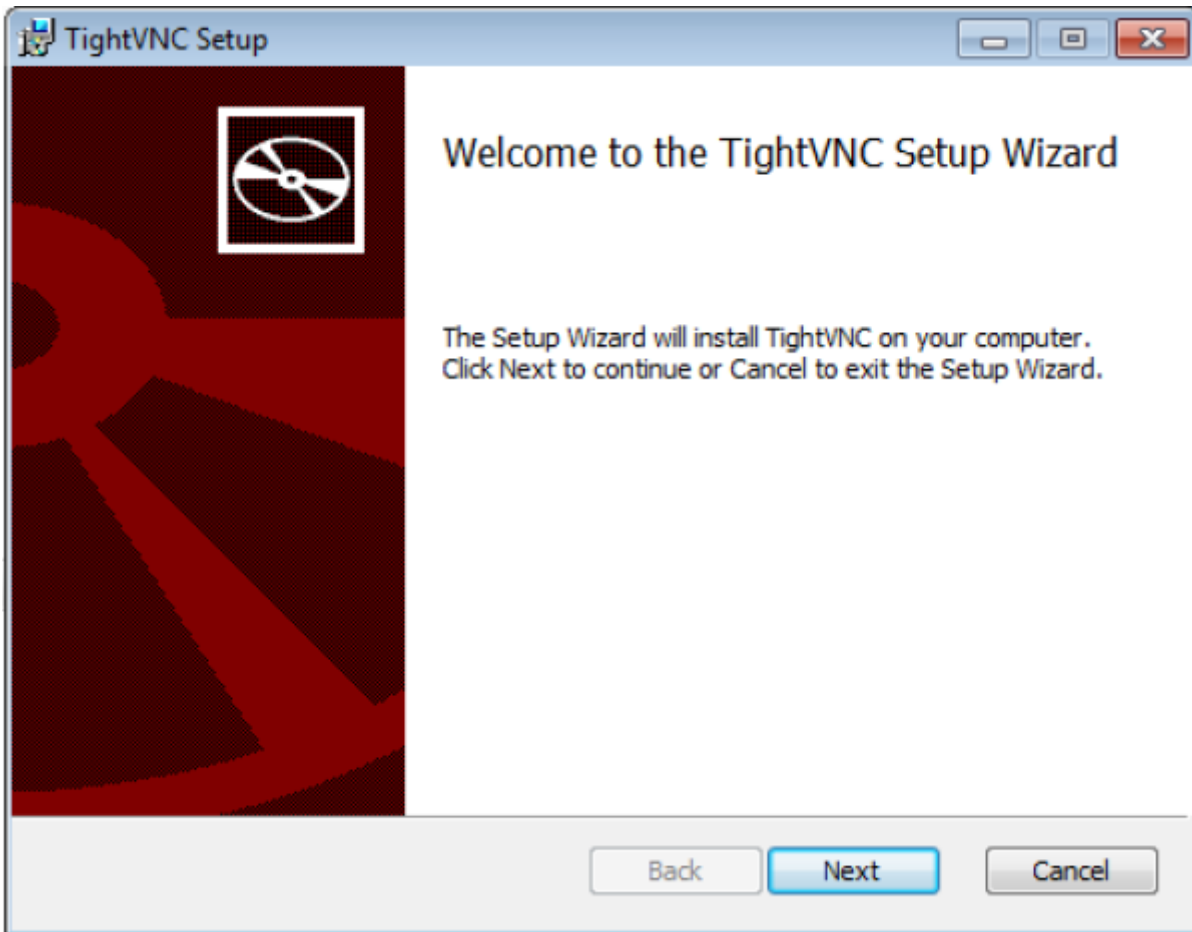
```
sudo nano /etc/xdg/lxsession/LXDE-pi/autostart
```

```
@/home/esli/Desktop/start_firefox.sh
```

## Accès à distance (pour Windows)

### Installation de Tightvnc

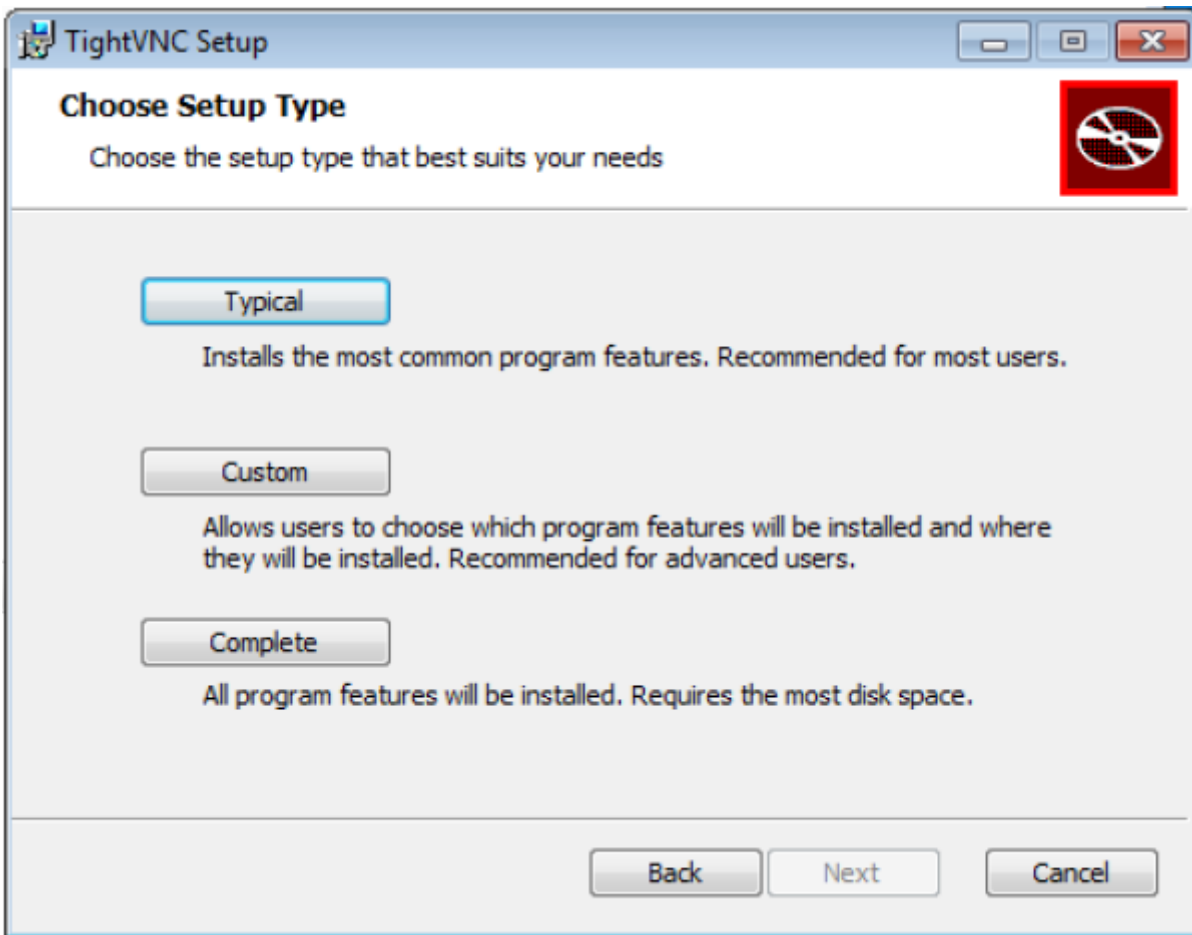
1. Téléchargez et exécutez le logiciel d'installation de Tightvnc:  
<https://www.tightvnc.com/download.php> prendre "Installer for Windows (64-bit)"



2. Cliquez sur Next



3. Cochez "I accept the terms..." et cliquez Next

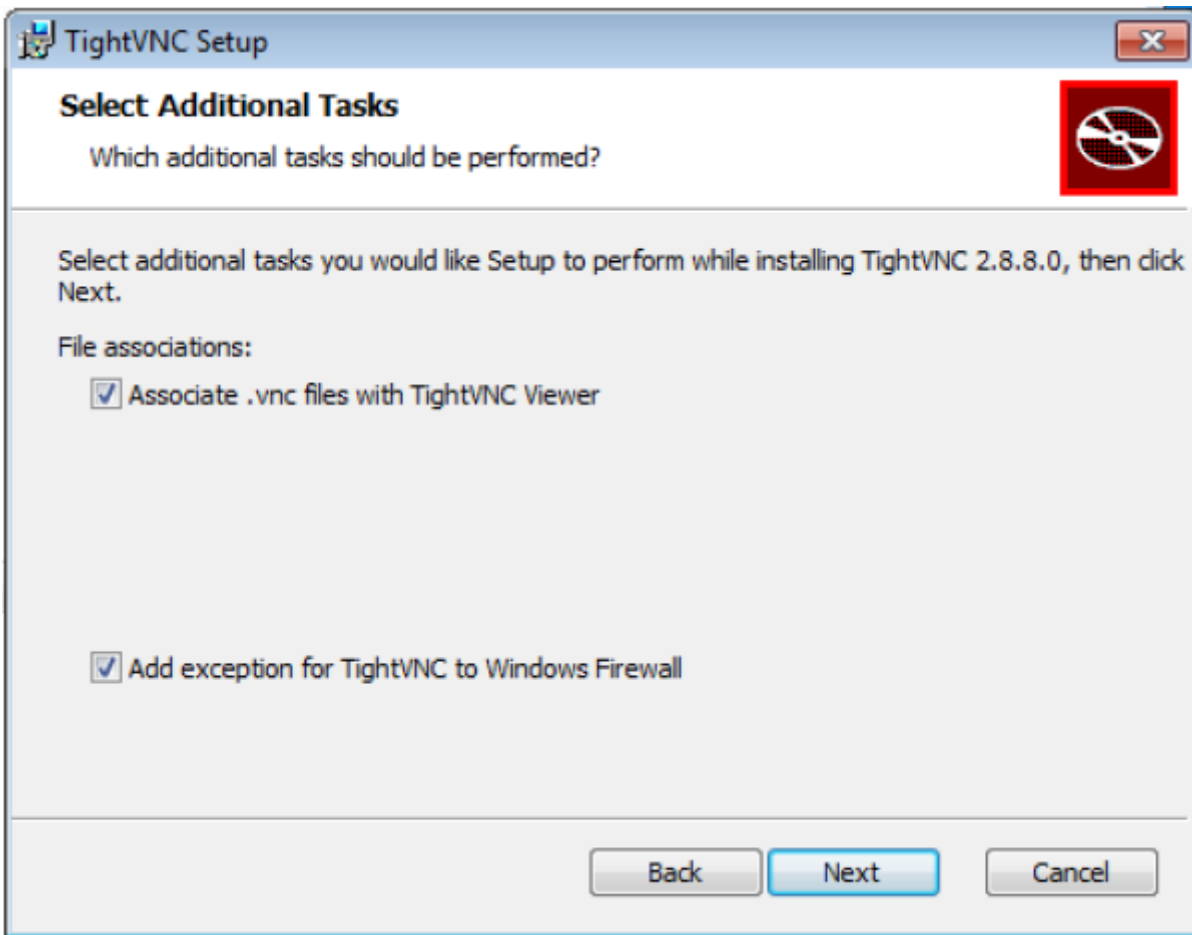


4. Cliquez sur "Custom"

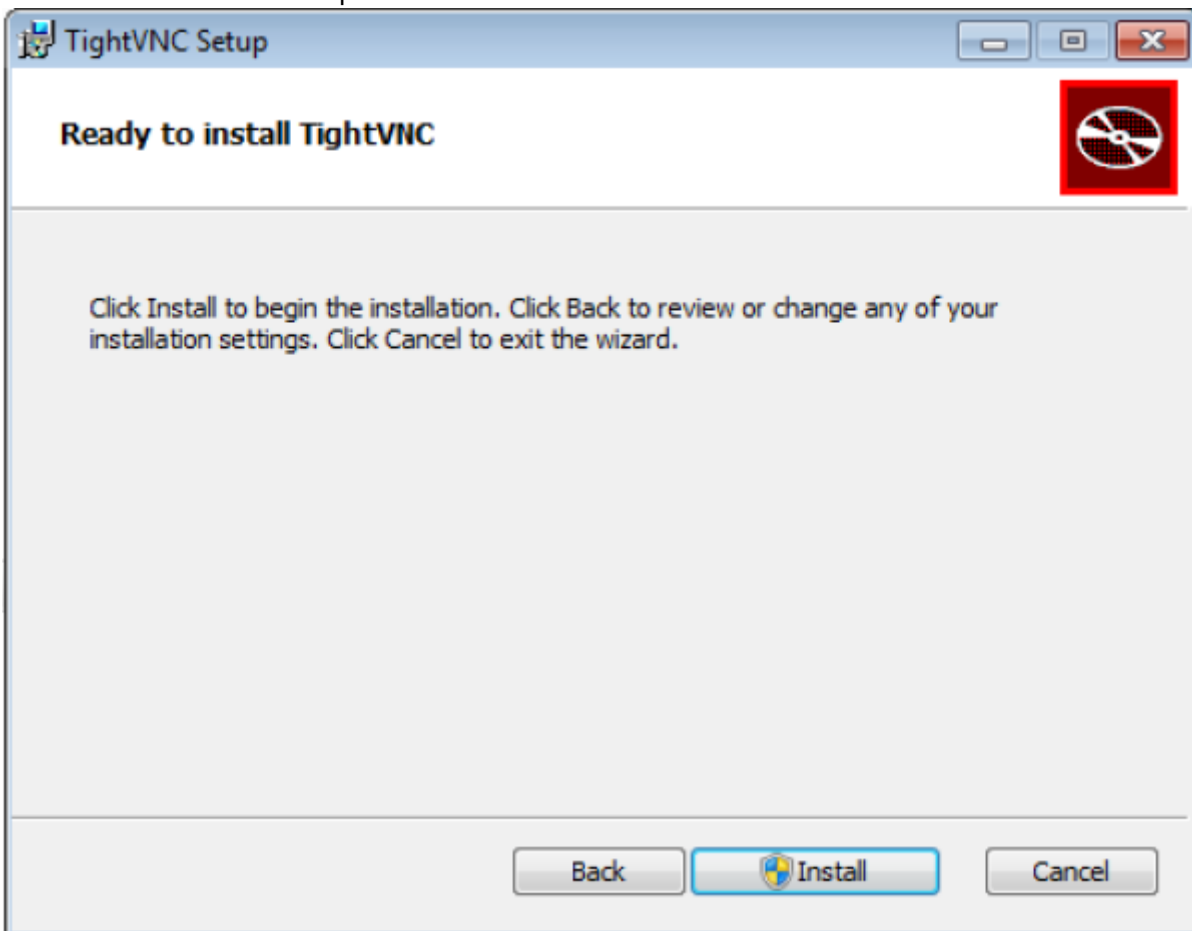


5. Cliquez à côté de "Tightvnc Server" sur la petite flèche (1) et cliquez "Entire feature..." (2)

6. Puis cliquez Next



7. Laissez la case cocher et cliquer Next



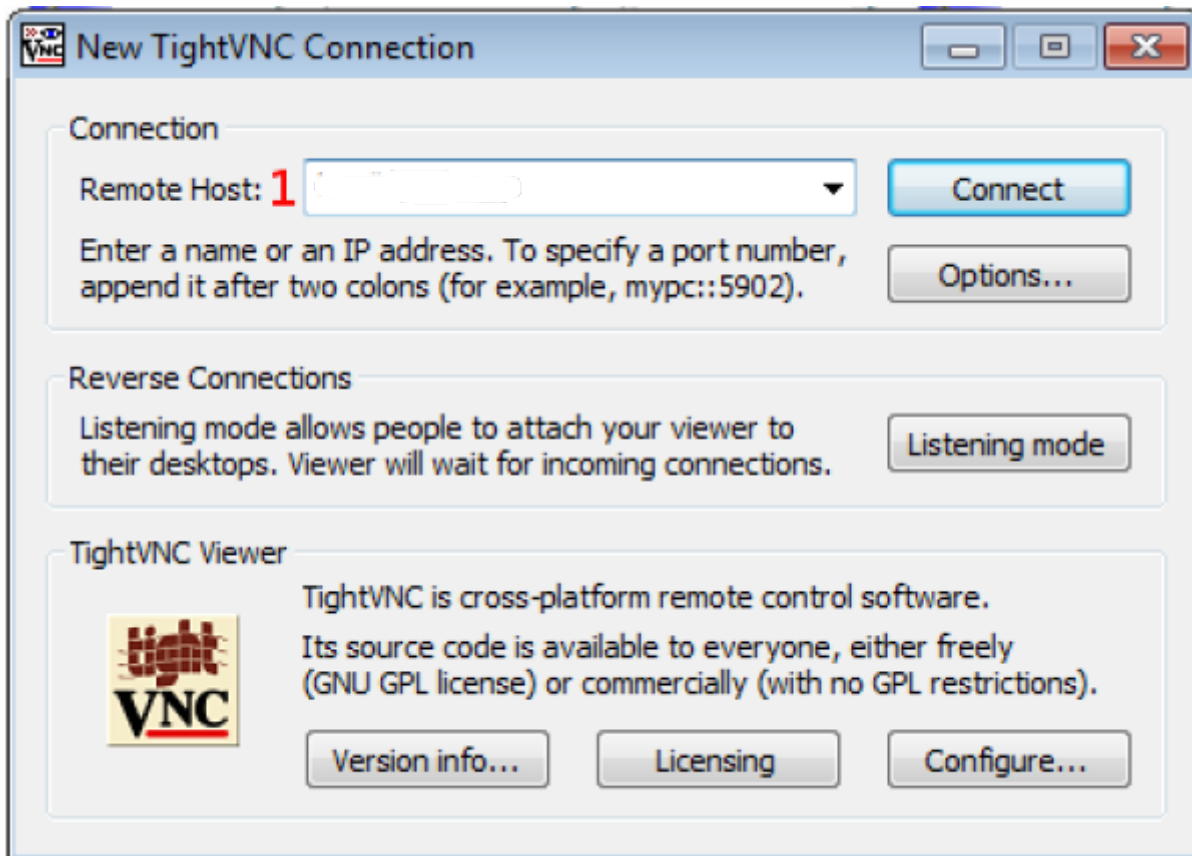
8. Cliquez Install



9. Cliquez Finish

## Utilisation de Tightvnc

1. Lancez Tight Viewer



- 2. Inscrivez dans "Remote Host" (1): RPITV-ESLI.local:5900 Puis cliquez sur "Connect"
- 3. MDP: le mot de passe adminlocal des PC



- 4. Vous pouvez cliquer sur la loupe auto (1) et agrandir la fenêtre
- 5. La mise en plein écran est possible (2) ATTENTION pour sortir faire Ctrl+Alt+Maj+F (ne pas oublier)

From: <https://wiki.depantek.net/> - Dépan'Tek

Permanent link: <https://wiki.depantek.net/man:campus:raspberry:start?rev=1671550124>

Last update: 2022/12/20 15:28

